

JİLETLİ TEL ÜRETİRKEN ; NEDEN ! GALVANİZ KAPLI ÇELİK TERCİH EDİYORUZ ?

ÇEKİRDEK TEL

Kalite : DIN 17140'a göre D 70-2E
Çapı : 2,5 mm (+/_ 0,10 mm)
Kopma Mukavemeti : 90-120 kg / mm²



JİLETLİ BANT

Kalınlık : 0,50 mm (+/_ 0,08 mm) Galvaniz Sac
Galvaniz Kaplama Ağırlığı : 100-200 gr / m²



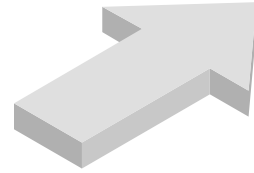
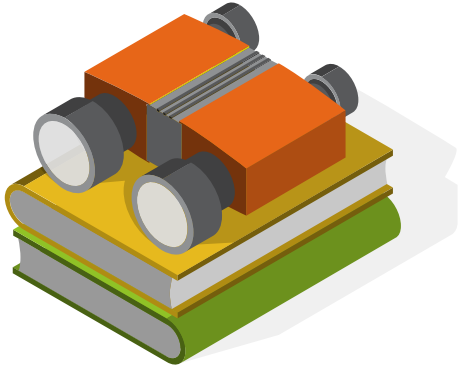
KLİPS

Galvaniz Kaplama Ağırlığı : 100-200 gr/m²

PAS OLUŞUMUNA VE KOROZYONA KARŞI EN ETKİLİ & EN EKONOMİK ÇÖZÜM OLDUĞU İÇİN !

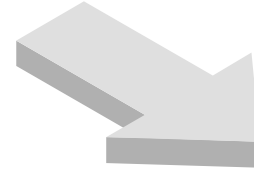
01

EN ETKİLİ YÖNTEM



02

ÇEVRE DOSTU



03

EKONOMİK



RAZORA
Çevresel Güvenlik Sistemleri

KOROZYON NEDİR ?

K

KOROZYON

Metal ve metallerin homojen olarak birleşerek oluşturduğu alaşımların buldukları ortam ve kullanım şartları sonucu oksitlenmesi veya diğer kimyasal etkilerle bozunmasıdır.

Y

YÜZEY

Yüzeyleri koruma altına alınmayan metal ve alaşımlarda kaçınılmaz durumdur ve korozyonla bozulan malzemeler önlem alınmazsa hem estetik açıdan kötü görülecek hem de zamanla kullanılmaz hale gelecektir.

C

CANLILAR

Canlı nesillerin devamlılığını tehlikeye düşürür

D

DOĞAL KAYNAKLAR

Doğal kaynakların hızlı tükenmesine neden olur,

Ç

ÇEVRE

Çevremizi kirletir,

E

EN ÖNEMLİSİ !

ÜLKE EKONOMİSİNE , EMEĞİMİZE, SERMAYEMİZE ve DEĞERLİ ZAMANIMIZA ciddi zararlar verir.



RAZORA
Çevresel Güvenlik Sistemleri

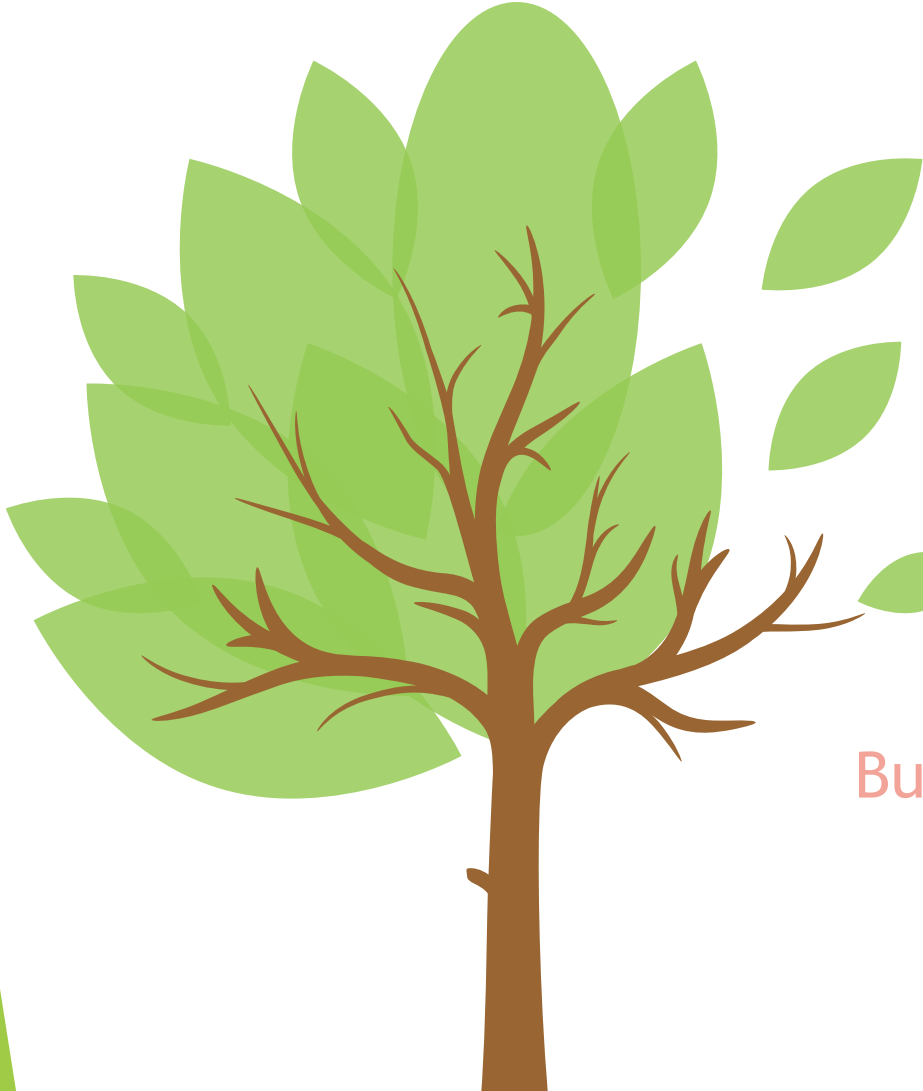
Korozyon ; **Doğal** bir olaydır,

- Kimi zaman önlenmesi ,
- Kimi zaman kontrol altına alınması gerekir,

Bunun için
çeşitli yöntemler mevcuttur.

Bunlardan en avantajlısı ve yapısal çeliklerde en etkili

“Sıcak DaldırmaGalvaniz” (SDG) kaplamadır.



PEKİ NEDİR BU (SICAK DALDIRMA GALVANİZ) ?



Kısacası ;

ÇİNKO İLE KAPLAMA



Korozyona maruz kalacak tüm yüzeyler çinko ile kaplanır. Dayanıklı yapıya sahip olan çinko, çelikle metalürjik bağ oluşturarak, korozyona karşı kendini siper eder ve çeliğin ömrünü

uzatır.



Çünkü ürünün yüzeyindeki çinko var olduğu sürece katodik korumayla görevini sürdürmeye devam eder.



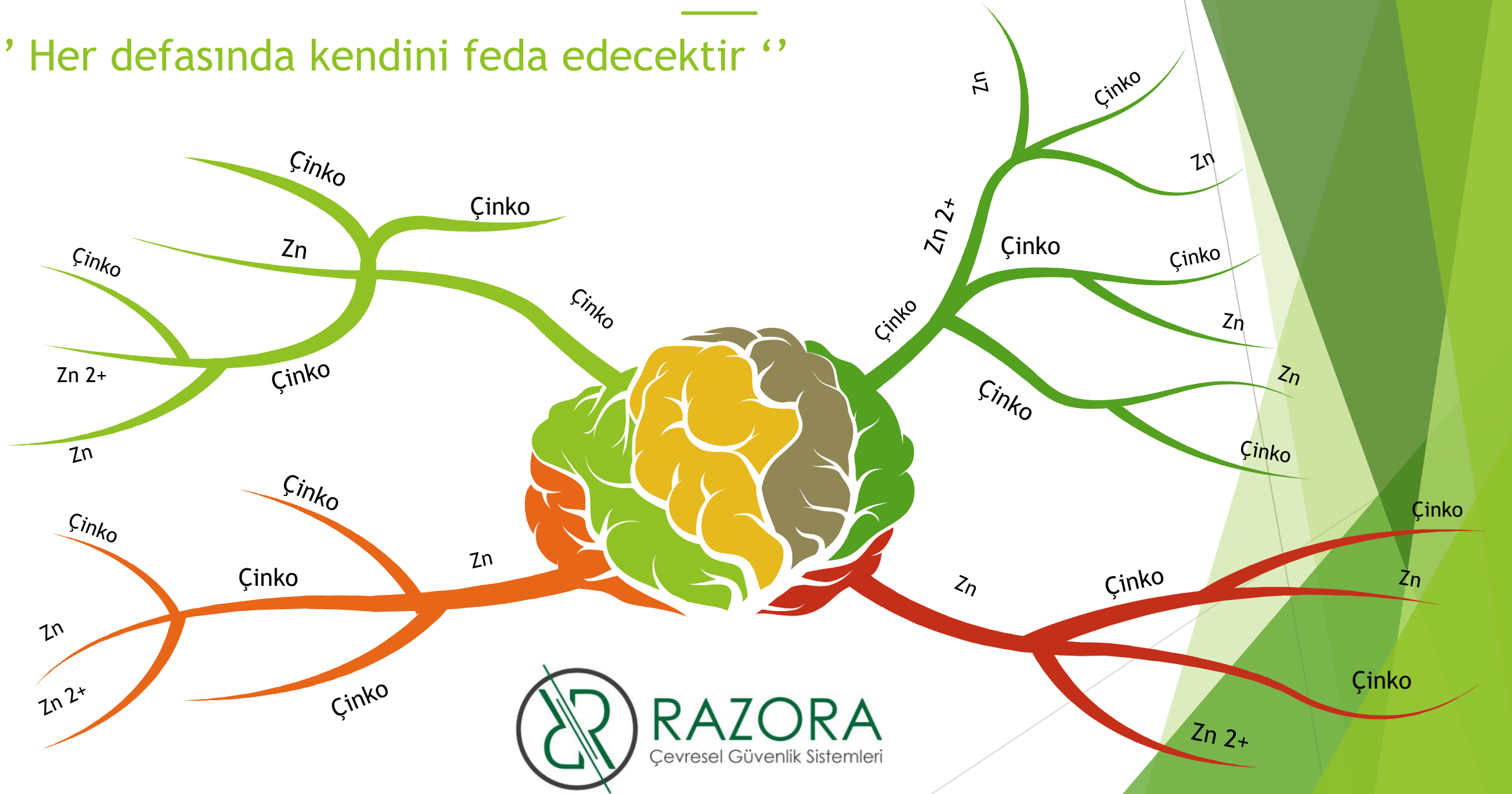
Kullanıma hazır demir çelik ürünlerin yaklaşık **450** derecede ergimiş çinko banyosuna daldırılmasıyla yapılan kaplama işlemidir.



Diğer korozyon koruma yöntemlerini aksine kaplamalı yüzeyde darbe sonucu aşınma olsa bile alttaki çelik bundan etkilenmeyecektir,

Çinko (GALVANİZ) ; Kaplandığı malzemeyi korumak için;

“ Her defasında kendini feda edecektir ”



RAZORA
Çevresel Güvenlik Sistemleri

GÜVENDE OLMANIZ BİZE YETER

YASİN ATEŞ / RAZORA
Metalurji ve Malzeme Mühendisi

Mecidiye Mahallesi Pendik Caddesi
No:23
Sultanbeyli/İstanbul

WWW.RAZORA.COM.TR

